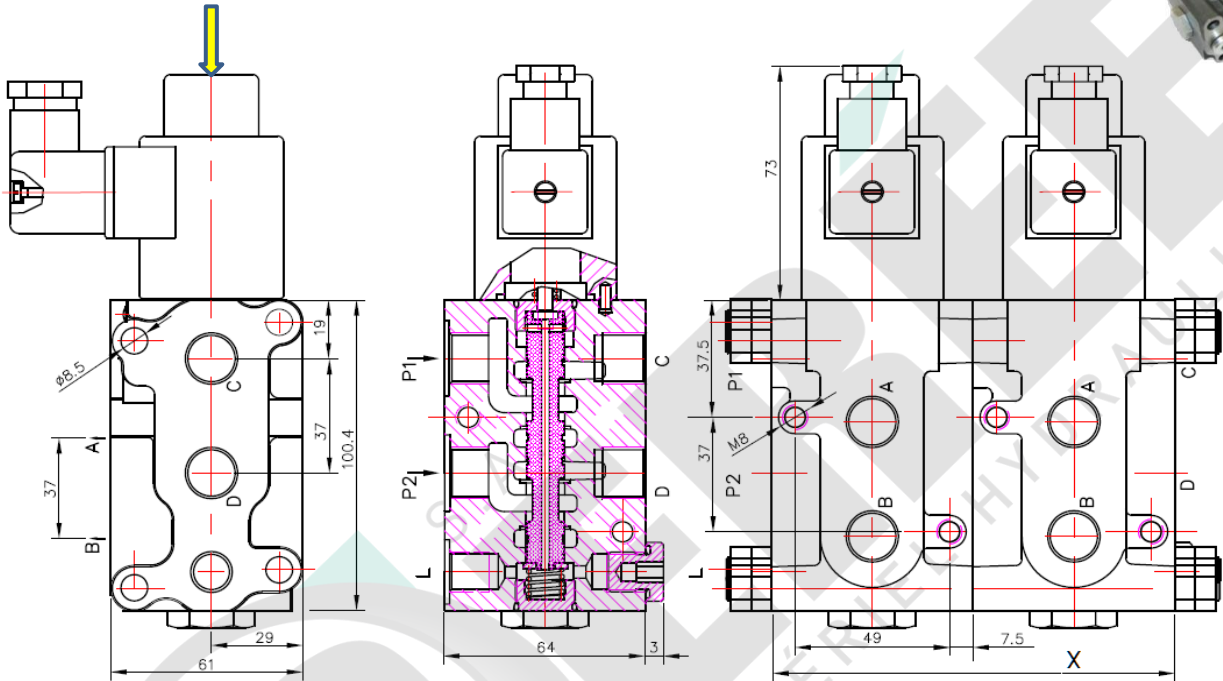


**6RH06
BA**

**Déviateur Flasquable à commande Electrique
Electrical Command Flangeable Diverter Valve**

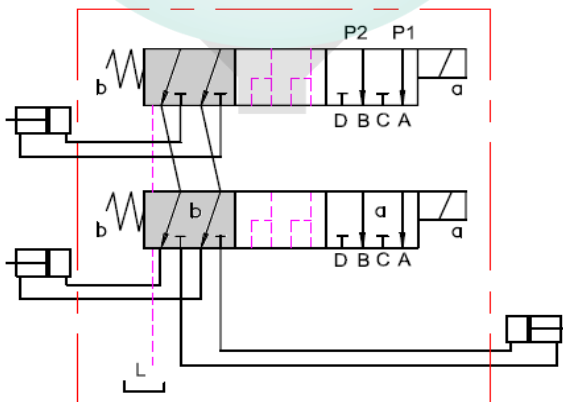


CODE	DEBIT		PRESSION	TYPE	BOBINE (ISO 4400)	DIMENSIONS (mm)				Kg	
	Q max	P max				ENTREES P1 P2	SORTIES A B C D	DRAIN L	Nombre ELEMENTS		X
6RH0612(24)/1BA	50 l/MIN	210 bar	SANS DRAIN	RECOURVEMENT NEGATIF	TENSION 12 (OU 24) VDC PUISSANCE 30 W	3/8" BSP	3/8" BSP	1/4" BSP	1	64	3
6RH0612(24)/2BA			2						128	6,3	
6RH0612(24)/3BA			3						192	9,3	
6RH0612(24)/4BA			4						256	12,3	
6RH0612(24)/5BA			5						320	15,3	

LIMITES DE TENSION POUR LE FONCTIONNEMENT DE LA BOBINE - VOLTAGE LIMITS OF COIL WORKING : V nom + 10%

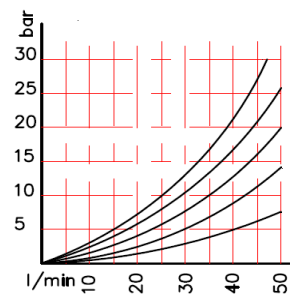
COMMANDE MANUELLE DE SECOURS - SAFETY MANUAL COIL COMMAND

ASSEMBLAGE (exemple)



PERTES DE CHARGE

Suivant débit et nombre d'
éléments (50° - 46 mm²/s)



Toutes les données de cette fiche sont à caractère informatif et peuvent être modifiées sans avis préalable.
Une utilisation incorrecte du produit n'engage en aucun cas la responsabilité de la S.A. Perée,
sauf celle liée directement à un défaut de fabrication.