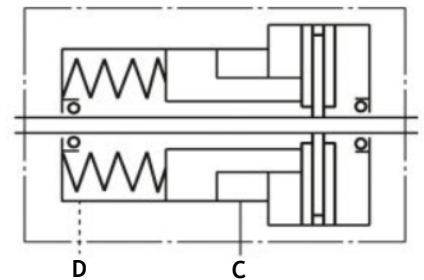


CODE	TYPE MOTEUR	COUPLE FREINAGE STATIQUE (daNm)	PRESSION (bar)		VOLUME * HUILE CARTER (cc ³)	DIMENSIONS (mm)											Kg
			MAX	min déverrouillage		C	D	Ø E	LE	CE	HE	X	Ø S	LS	CS	HS	
						(BSP)		ENTREE				SORTIE					
ELB288C32C	OMR	32	300	19	50 - 120	1/4"	1/4"	25	43,5	8	28,3	55	25	43,2	8	28	9
ELB288CB43CB	OMS	43	300	25		1/4"	1/4"	32	56,5	10	35,3	70	32	56,2	10	35	9

EFFORT RADIAL MAXI SUR - MAX RADIAL LOAD : 800 daNm * HUILE DE TRANSMISSION , VOLUME SUIVANT POSITION DE MONTAGE (vérifier Niveau mise en service)

SCHEMA
HYDRAULIQUE



C = Port Commande Hydraulique De Déverrouillage (9mm prof)

D = Port Pour Drainage (9 mm prof)

Toutes les données de cette fiche sont à caractère informatif et peuvent être modifiées sans avis préalable.
Une utilisation incorrecte du produit n'engage en aucun cas la responsabilité de la S.A. Perée,
sauf celle liée directement à un défaut de fabrication.