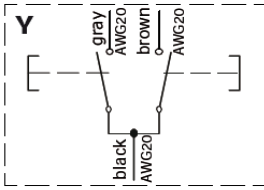


MV01Y01
NV

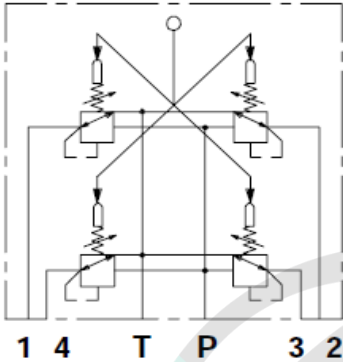
MANIPULATEUR Hydraulique Basse Pression 4 Fonctions

4 Services Hydraulic Low Pressure MANIPULATOR

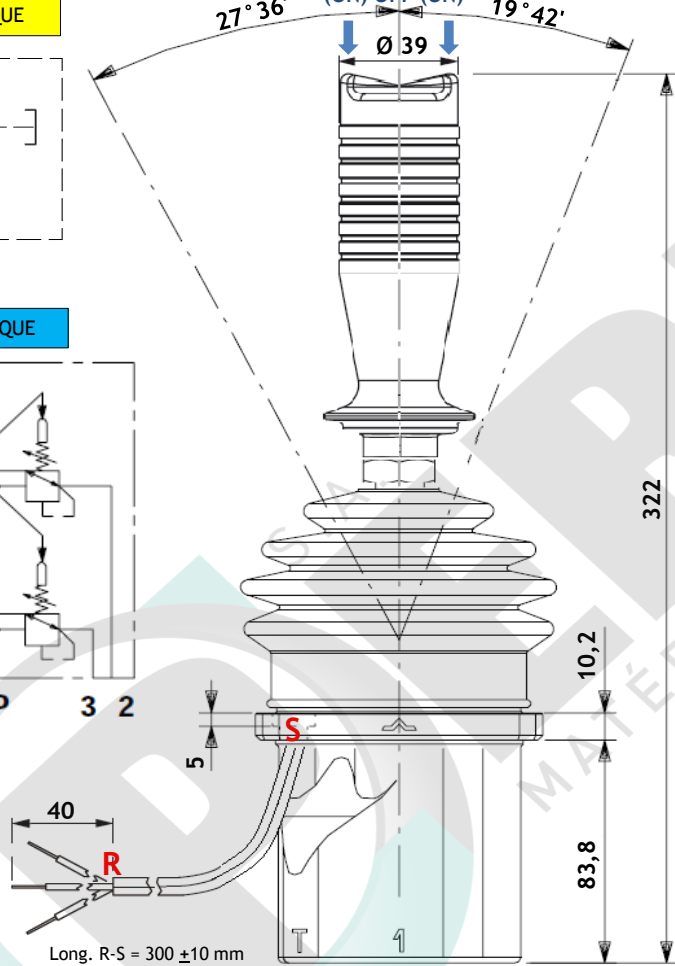
SCHEMA ELECTRIQUE



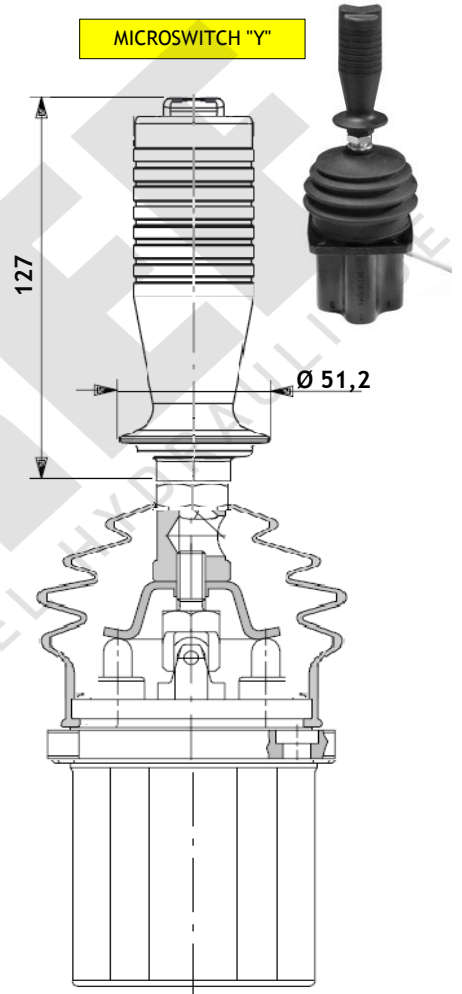
SCHEMA HYDRAULIQUE



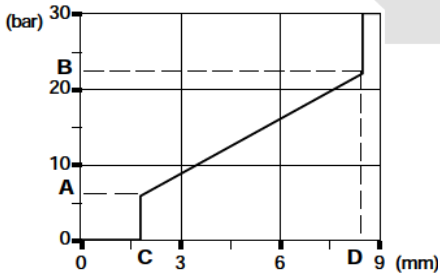
MOUVEMENT COMBINE (ON) OFF (ON) MOUVEMENT 1 DIRECTION



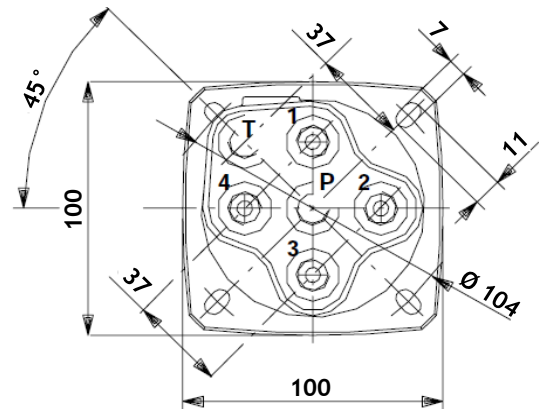
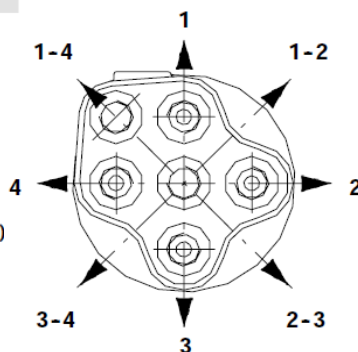
MICROSWITCH "Y"



Code	PRESSION - PRESSIONE (bar)			DEBIT - FLOW		P-T-1-2-3-4 (BSP)	CARACTERISTIQUES LEVIER 2 DIRECTIONS 4 SENS + MIXAGE RETOUR EN POSITION CENTRALE CONTACT MICROSWITCH " Y " (ON) OFF (ON)	Kg
	ENTREE (P)	COMMANDE	RETOUR (T)	Q (l/min)				
	(MAX)	(MAX)	(MAX)	min	MAX			
MV01Y01NV	100	22	3	5	20	1/4"		4



PRESSION DE COMMANDE
SUIVANT DEPLACEMENT DES
POINTEAUX
(INCLINAISON DU LEVIER)



Toutes les données de cette fiche sont à caractère informatif et peuvent être modifiées sans avis préalable.
Une utilisation incorrecte du produit n'engage en aucun cas la responsabilité de la S.A. Perée,
sauf celle liée directement à un défaut de fabrication.