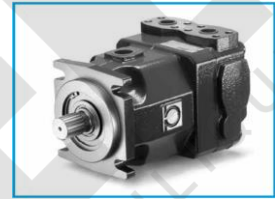


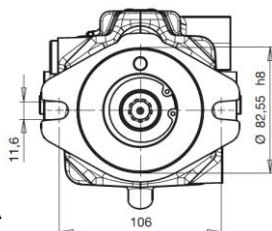


GUIDE DE SELECTION

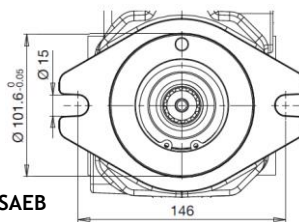
LES ILLUSTRATIONS
PEUVENT VARIER
SUIVANT LES PORTS
NOTELEMENT



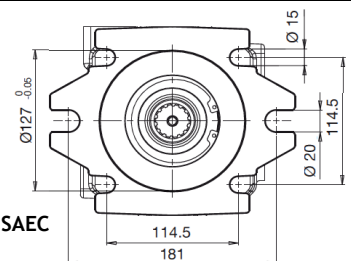
REFERENCE	M4 MF	M4 MF	HP M8	
DONNEES				
CYLINDREE(S) (cc/tour)	3 POSSIBILITES 21 28 (37)	5 POSSIBILITES 34 46 50 58 (65)	6 POSSIBILITES 77 82 [92 100] (111 125)	
PRESSION (bar)	CONT.	250	400	
	INT.	300	330 (300)	420
	PIC.	350	400 (350)	450
VITESSE (min-1)	min	500	500	
	MAX	3600 (2800)	3600	3600 [3200] (2800)
BRIDE(S)	SAE A OU SAE B *	SAE B	SAE C	
ARBRE(S) (Couple max Nm)	CYLINDRIQUES Ø22,22 (210) ou 25,4 (250) mm	CYLINDRIQUES Ø22,22 (210) 25,4 (250) OU 30 (300) mm		
	CANNELES 11 (160) ou 13 (310) DENTS 16/32DP 13 (310) ou 15 (460) DENTS 16/32DP *	CANNELES 13 (310) ou 15 (460) DENTS 16/32DP	CANNELES 14 DENTS 12/24DP (865) 21 (1085) OU 23 (1300) DENTS 16/32DP	
SENS DE ROTATION	BI DIRECTIONNEL	BI DIRECTIONNEL	BI DIRECTIONNEL	
POSITION(S) PORTS	ENTREE/SORTIE	ENTREE/SORTIE	ENTREE/SORTIE	
	OPPOSEES OU SUPERPOSEES LATERALES	OPPOSEES OU SUPERPOSEES LATERALES	OPPOSEES OU SUPERPOSEES LATERALES	
	OU ARRIERES (ET EVENTUELEMENT DRAIN)	OU ARRIERES (ET EVENTUELEMENT DRAIN)	OU ARRIERES (ET EVENTUELEMENT DRAIN)	
ACCESSOIRES	VALVE LIMITEUR DE PRESSION ET ANTICAVITATION FLUSHING VALVE ...	VALVE LIMITEUR DE PRESSION ET ANTICAVITATION FLUSHING VALVE ...	VALVE LIMITEUR DE PRESSION ET ANTICAVITATION FLUSHING VALVE ...	



BRIDE SAEA



BRIDE SAEB



BRIDE SAEC

Toutes les données de cette fiche sont à caractère informatif et peuvent être modifiées sans avis préalable.
Une utilisation incorrecte du produit n'engage en aucun cas la responsabilité de la S.A. Perée,
sauf celle liée directement à un défaut de fabrication.